

AGRIFOTVOLTAICO

PNRR “Parco Agrisolare”

Incentivo per la realizzazione di **impianti fotovoltaici** nel settore agricolo ed agroindustria
Una grande opportunità di ridurre l’impatto ambientale ed una incisiva azione di produzione locale dell’energia.

• CHE COS’È:

E’ un incentivo riservato alle Aziende agricole (anche sotto forma di cooperative) e Agroindustriali (di trasformazione dei prodotti agricoli) che abbiano i codici ATECO relativi, individuati dal decreto, che prevede un **contributo a fondo perduto**;

• QUANTO VALE:

l’entità del contributo è in grado di coprire dal **40 al 70%** dei costi sostenuti per gli impianti fotovoltaici ritenuti ammissibili con un tetto massimo di spesa di **1.500 €/kWp** installato e per una spesa totale (anche di più impianti) massima di **1.000.000 di €**;
in funzione della potenza installata sono poi istituiti limiti massimi di contributo per le altre voci, colonnine di ricarica, rimozione amianto, efficientamento energetico che verranno calcolati di volta in volta.

Il valore dell’incentivo varia in funzione della zona geografica:

- al CENTRO NORD Italia: **40%**
- al SUD Italia, **50%** (Abruzzo, Molise, Campania, Puglia, Basilicata, Calabria, Sicilia e Sardegna):
Per le sole aziende agricole sono poi previsti dei PLUS per:
 - giovani imprenditori agricoli e zone svantaggiateche permettono di raggiungere un **incentivo massimo del 70%**.

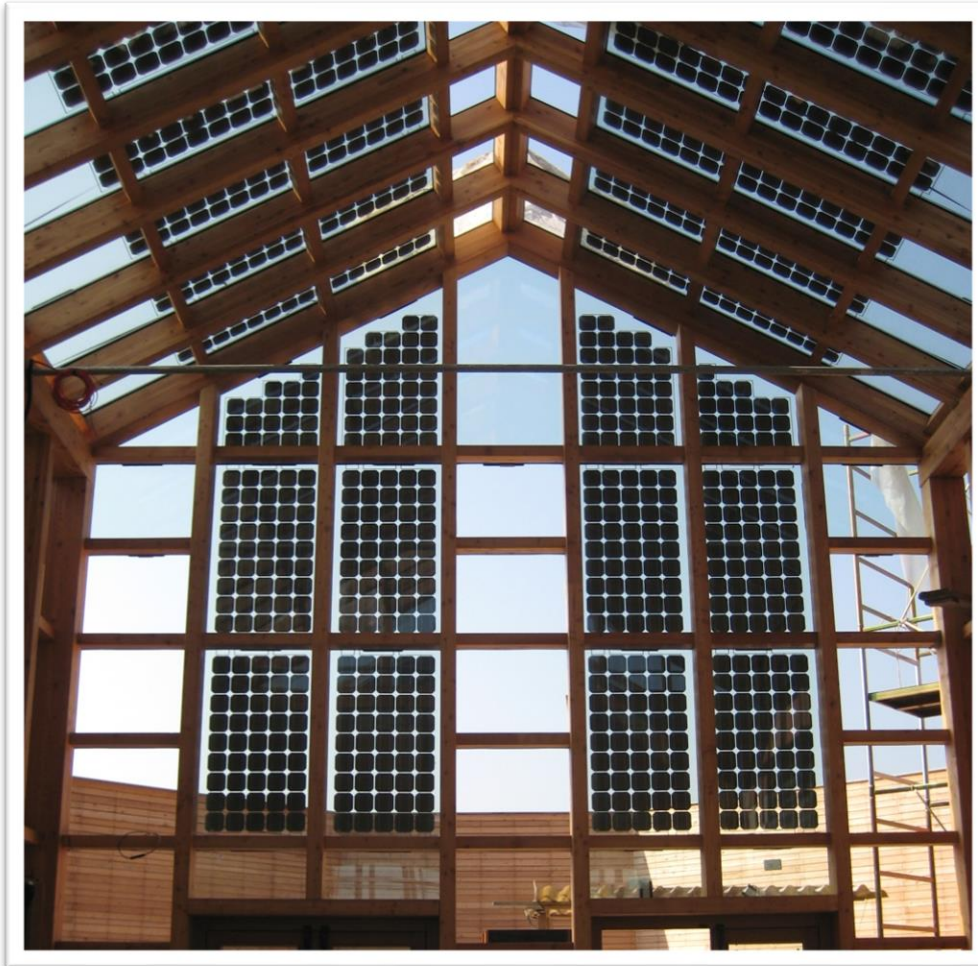
• CHE COSA FINANZIA:

- l’impianto fotovoltaico **dimensionato in funzione dei consumi annui storici dimostrabili** dell’Azienda con potenze da 6 a fino a 500 kWp;
 - colonnine di ricarica per autoveicoli o mezzi elettrici;
 - interventi di smaltimento delle coperture con amianto;
- interventi di efficientamento energetico dei tetti sui quali vengono installati gli impianti.

• COME E QUANDO SI PUO’ FARE LA DOMANDA:

La domanda deve essere effettuata **A PARTIRE DAL 27 SETTEMBRE 2022** ed entro il **27 OTTOBRE 2022**, sul portale del GSE facendola istruire da un professionista che dovrà caricare, oltre a tutti i dati anagrafici dell’impresa, la descrizione degli impianti con le perizie asseverate relative al dimensionamento ed alla congruità degli interventi.

**Abbiamo tutti i prodotti e le soluzioni più adeguate
al vostro progetto agrifotovoltaico**



Geco EV



Sistema Genius wall



+



Sistema Genius Kompact

